

**Dragi šestošolci**

**PREVERJANJE - oddati do 10.4. 2020**

Upam, da ste dobro in sproti delate snov za NARAVOSLOVJE.

Smo že v 3. tednu pouka na daljavo. Rada bi preverila kaj ste se naučili.

Prosim, da mi do konca tega tedna (10.4. 2020) pošljete na dani mail

**(danica.fabac@guest.arnes.si )** poročilo o delo.

**Poročilo naj vsebuje:**

**Kratek povzetek** vsake vsebine s **ključnimi pojmi**. V treh tednih ste obdelali 6 vsebin. Vsak teden 2 vsebini, ki so vam navedene (kot TEME) v tedenskem gradivu.

Poročilo naj bo res strnjeno. Lahko ga napišete v zvezek in mi pošljete sliko zapisa.

Zapis za dano vsebino je lahko kot miseni vzorec, označena skica s ključnimi pojmi, vezano besedilo ali po lastni izbiri.

Poročilo naj ne bo le prepis vsebine NAUČIL SEM SE. Če se že odločite za obliko „NAUČIL SEM SE“, naj bo to res vaš zapis-kar si se res naučil.

Uspešno delo

Vaša učiteljica naravoslovja

Danica Fabac

## 6 b (3. Teden-6.4. do 10.4. 2020)

TEME	Razmnoževanje rastlin
	<b>IZDELOVANJE MODELA CVETA-projektno delo</b>
	(veljajo enaka navodila kot za izdelavo modela celice)

### PONOVIMO STEBLO in KORENINO (preveri pravilnost svojih odgovorov)

1. Katero sposobnost imajo stebela grmov in dreves? SLIKA 1. Zakaj olesenijo?  
GRMI IN DREVESA LAHKO OLESENIJO, KER SO VELIKI IN POTREBUJEJO VEČ OPORE

2. Kaj je deblo?  
DEBLO JE OLESENELO STEBLO.

3. Obrzloži pojme: lubje, les, letnica, branika.  
LUBJE-ZUNANJI DEL DEBLA  
LES-NOTRANJI DEL DEBLA  
LETNICA-MEJA MED DVEMA BRANIKAMA  
BRANIKA – LETNI PRIRAST, KOLIKO SE JE DELBO V ENEM LETU POVEČELO, RASLO V ŠIRINO

4. Skiciraj prerez debla (bora) in označi dele. Uporabi pojme iz 3. naloge.  
SLIKA 2!  
OD VZGORAJ: 1. LUBJE, 2. LES, 3. LETNICA, 4. BRANIKA.

5. Kaj lahko sklepamo po letnicah?

STAROST DREVESA.

6. Če imaš možnost, si oglej prerez debla.

7. Odgovori na 3. Vprašanje; uč. str 71.

1. STEBLO DA OPORO, POVEZUJE KORENINO IN DRUGE DELE-OMOGOČA PRETOK VODE IN HRANE, SHRANJUJE HRANO.

2. RASTLINE OLESENIJO , KER RABIJO DODATNO OPORO, SO VELIKE.

3. ZELNATE RASTLINE NE OLESINO. Pred zimo jim nadzemni deli propadejo.

Naslednje leto laho izrastejo iz semena (npr. fižol) ali iz podzemnih delov-npr . trava)

1. Katere skupine rastlin imajo razvito korenino?

PRAPROTNICE IN SEMENKE. MAHOVI IMAJO LE RIZOIDE, KI NISO KORENINE, KER NE MOREJO ČRPATI VODE. LE PRIČVRSTIJO RASTLINO.

2. Naštej 3 osnovn enaloge korenine.

PRIČVRSTI RASTLINO, ČRPA VODO Z MINERALNIMI SNOVMI, SHRANJUJO HRANO.

3. Skiciraj in opiši korenino dvokaličnic. (slika 1A)

DVOKALIČNICA IMA GLAVNO IN STRANSKO KORENINO. KORENINA SE RAZVIJE IZ KORENIČICE ZARODKA.

4. Primerjaj korenino fižola (dvokaličnica) in korenino enokaličnic (slika 1B)

ENOKALIČNICE IMAJO ŠOPASTE KORENINE. NI GLAVNE IN STRANSKIH.

5. Opazuj prerez korenine na sliki 2. Kako je zgrajena?

ZGRAJENA JE IZ POVRHNJICE, ŽILE IN SKORJE. DOLOČENE CELICE V POVRHNJICI SO ZELO PODALJŠANE. NALOGA JE SRKANJE VODE Z MINERALI.

6. Korenina raste navzdol. Rast omogoča koreninski vršiček. Opiši njegovo zgradbo in nalogo posameznega dela. SLIKA 3.

ČEPIKA-VARUJE, RASTNI DEL-OMOGOČA RAST KORENINE, CELICE SE ZELO HITRO DELIJO, KORENINSKI LASKI-SRKAJO VODO Z MINERALNIMI SNOVMI, ŽILA-PREVAJA VODO IN MINERALNE SNOVI NAVZGOR IN HRANO NAVZDOL ZA RAST IN DELOVANJE KORENINE.

7. Katere naloge opravljajo spremenjene korenine? Razloži na primerih.

KORENJE IMA ODEBELJENO GLAVNO KORENINO V KATERO NALAŽI HRANO. NALOŽENA HRANA JE POTREBNA ZA RAZMNOŽEVANJE RASTLINE.

BRŠLJAN IMA PRAVO KORENINO S KATERO ČRPA VODO Z MINERALNIMI SNOVMI IN ŠE OPRIJEMALNE KORENINE S KATERIMI SE OPRIJEMA DREVES ALI DRUGE OPORE. BRŠLJAN JE OVIJALKA.

ORHIDEJE (TUDI MONSTERA) IMAJO ZRAČNE KORENINE. KER JE PRST V TROPSKEM GOZDU ZELO REVNA-IZPRANA (PODOBNO KOT NA ŠOTNEM BARJU), RASTLINA DOLOČENE SNOVI ČRPA IZ ZRAKA.

**Če vam še vedno ni kaj razumljivo, mi lahko sporočite na moj naslov**

**danica.fabac@guest.arnes.si**

## **NOVA SNOV**

**3. teden (6.4.-10.4. 2020)**

### **1. Tema: Razmnoževanje rastlin**

(SPOZNAL/A boš: pomen razmnoževanja za rastline, 2 načina razmnoževanja)

Gradivo: učbenik DOTIK NARAVE 6 (4. Poglavlje, str. 78-80)

### **POSKUSITE SE NAUČITI S TO METODO**

Če imaš možnost, pojdi v naravo (rabiš zvezek, učbenik, pisalo) .

### **Upoštevaj navodila o varnosti pred koronavirusom!**

FAM Aktivno branje – individualna oblika

Beri besedilo - uč. str. 78.

1. Med branjem besedila boš hodil prosto po prostoru. Beri glasno. Lahko tudi v času branja stojiš na določenem mestu.
2. Določi si čas branja za izbrano besedilo. Npr. NASTANEK POTOMCEV – 3 minute. Uporabi štoperico.
3. V danem času lahko prebereš večkrat.
4. Po prebranem (v danem času) se zaustavi in glasno ponovi prebrano besedilo brez gledanja v učbenik.
5. Zapiši besedilo, ki ga uspel zapomniti med branjem. Obliko zapisa izberi sam ali uporabi moj predlog.

### **Zapisano lahko preveriš**

- 1. S pomočjo učbenika.**
- 2. Preverijo ti starši.**
- 3. Preveri po danih odgovorih učitelja.**

## **OPORNE TOČKE (kaj je potrebno zapisati)**

- 1. Zakaj se morajo rastline razmnoževati?**
- 2. Katera dva načina razmnoževanja rastlin poznamo?**
- 3. Na primeru zlatice obrazloži oba načina.**

Postopek ponovi na besedilu str. 79

Nespolno razmnoževanje

## **OPORNE TOČKE (kaj je potrebno zapisati)**

- 1. Kakšne lastnosti ima mlada rastlina pri nespolnem razmnoževanju?**
- 2. Naštej 4 dele rastline s katerimi se lahko nespolno razmnožuje.**
- 3. Opiši nespolno razmnoževanje pri krompirju.**

## **2. Projektno delo: IZDELAJ MODEL CVETA (2 učni uri)**

- SPOZNAL/A boš zgradbo cveta-deli in naloge posameznih delov

- izdelal boš model cveta, opremil z legendo in ga po vrnitvi v šolo (ali kako drugače) predstavil sošolcem

Gradivo: učbenik DOTIK NARAVE 6 (4. Poglavlje 4-str. 80)

eučbeniki.sio.si .

[http://vedez.dzs.si/datoteke/nar\\_6](http://vedez.dzs.si/datoteke/nar_6)  
[www.iRokus.si](http://www.iRokus.si) in [www.iRokusPlus.si](http://www.iRokusPlus.si) (6.–9. razred)

**Model cveta izdelaj po navodilih, ki ste jih dobili za izdelavo modela celice!**

## **POMEMBNE INFORMACIJE ZA PROJEKTNO DELO**

### **ČE SI POZABIL/A**

#### **1. Uporabi različne materiale:**

**trajne naravne-les, semena...**

**odpadne - papir, plastika... (kar imaš doma, ne kupuj dodatnih materialov!)**

**2. Velikost modela naj bo od 30cm-50cm**

**3. Model opremi z legendo**

**4. Lahko izdeláš tudi model konkretnega cveta- bodi pozoren na barvo, obliko, število posameznih delov.**

**5. Vsi deli in sam model morajo biti fiksni.**

## **OCENJEVANJE**

**MODEL BO OCENJEN PO KRITERIJIH S KATERIMI SMO ŽE VREDNOTILI MODEL CELICE.**

**PREDSTAVITEV SAMEGA MODELA, ZAGOVOR.**

**DELATE INDIVIDUALNO-NE V PARIH.**

**O datumu in načinu ocenjevanja boste naknadno obveščeni.**

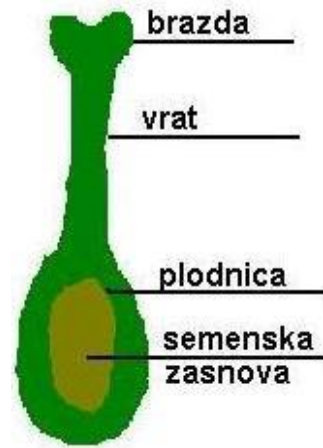
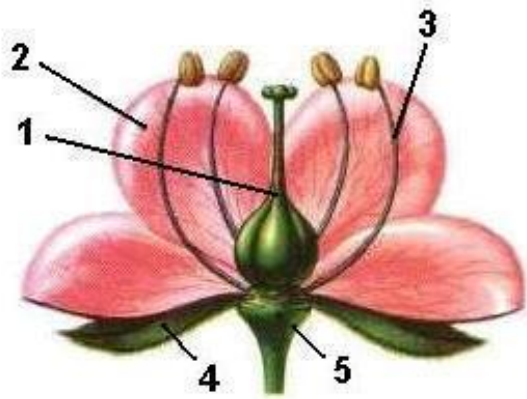
## **CVET -osnovna razlaga**

**Cvet je rastlinski organ cvetnic ali semenk. Njegova naloga je spolno razmnoževanje. Pri spolnem razmnoževanju nastanejo različni potomci. V cvetu so deli, kjer nastanejo spolne celice.**

**Moške (pelod ali cvetni prah) nastanejo v prašnikih.**

**Ženska spolna celica nastane v plodnici, ki je del pestiča.**

**Cvet ima lahko še cvetno odevalo, ki je sestavljeno iz čašnih in venčnih listov.**



pestič

1. PESTIČ
2. VENČNI LISTI
3. PRAŠNIKI
4. ČAŠNI LISTI
5. CVETIŠČE